



あさ ひる 夕ごはん

豆 藤

MAMETO 

毎日の手作りに

こだわり続けます

いつもご利用いただき、ありがとうございます

《定番のお弁当》店頭でも販売しております

①天ぷら



内寸 15.8×15.8×3 cm

一番人気・お値段お得

菜々弁当 (ちらし寿司)

- ・主菜・・・①天ぷら、②煮さば、③焼鮭、④焼さば、⑤ハンバーグ。
- ・副菜・・・だし巻卵、煮物、和え物等。
- ・ご飯・・・白ご飯+ちらし寿司。

※白ご飯を赤飯に変更できます。(+50円)

【販売価格】

- ・直営店 540円 (税込)
- ・西武大津、近鉄草津、コトチカ山科 520円 (税別)
- ・その他の店舗 540円 (税別)



内寸 15.8×15.8×3 cm

菜々弁当 肉じゃが

- ・主菜・・・肉じゃが&焼鮭。
- ・副菜・・・だし巻卵、和え物等。
- ・ご飯・・・白ご飯+ちらし寿司。

※白ご飯を赤飯に変更できます。(+50円)

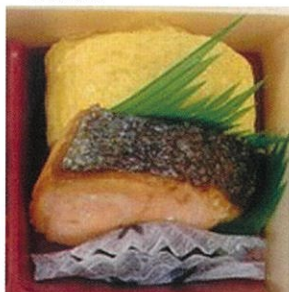
【販売価格】

- ・直営店 550円 (税込)
- ・その他の店舗 550円 (税別)

②煮さば



③焼鮭



④焼さば



⑤ハンバーグ



内寸 15.8×15.8×3 cm

菜々弁当 だし巻卵

- ・主菜・・・だし巻卵。
- ・副菜・・・煮物、和え物等。
- ・ご飯・・・白ご飯+季節ご飯。

※白ご飯を赤飯に変更できます。(+50円)

【販売価格】

- ・直営店 560円 (税込)
- ・その他の店舗 560円 (税別)



内寸 15.8×15.8×3 cm

菜々弁当 (季節ご飯)

- ・主菜・・・焼鮭。
- ・副菜・・・だし巻卵、煮物、和え物等。
- ・ご飯・・・白ご飯+季節ご飯。

※白ご飯を赤飯に変更できます。(+50円)

【販売価格】

- ・直営店 540円 (税込)
- ・西武大津、近鉄草津、コトチカ山科 520円 (税別)
- ・その他の店舗 540円 (税別)



内寸 15.8×15.8×3 cm

おかずたっぷり 盛りだくさん弁当

- ・主菜・・・焼鮭、豚生姜焼き
- ・副菜・・・だし巻卵、煮物、和え物等。
- ・ご飯・・・白ご飯。

※赤飯に変更できます。(+50円)

【販売価格】

- ・直営店 620円 (税込)
- ・西武大津、近鉄草津、コトチカ山科 600円 (税別)
- ・その他の店舗 610円 (税別)

※ごはんを、ちらし寿司・季節ご飯・赤飯に替える事が出来ます (価格はお問い合わせください)。

※ごはんを、ちらし寿司・季節ご飯・赤飯に替える事が出来ます (価格はお問い合わせください)。



内寸 19.3×19.3×2.1 cm

女性に人気No.1・三種のご飯にいろいろ惣菜

彩いろいろ弁当

- ・主菜・・焼魚（季節により変わります）、鶏唐揚げ甘酢和え。
- ・副菜・・だし巻卵、煮物、和え物、和菓子 等。
- ・ご飯・・白ご飯、ちらし寿司、季節ご飯。
※白ご飯を赤飯に変更できます。（+30円）

【販売価格】

- ・直営店 750円（税込）
- ・その他の店舗 700円（税別）

行楽のちょっと豪華なお弁当

行楽弁当

季節ごとに旬のお惣菜が入ります

- ・主菜・・天ぷら、焼鮭。
- ・副菜・・だし巻卵、煮物、和え物 等。
- ・ご飯・・ちらし寿司。

【販売価格】

- ・直営店 940円（税込）
- ・その他の店舗 920円（税別）



内寸 17×17×4 cm

華々弁当

季節ごとに旬のお惣菜が入ります

- ・主菜・・天ぷら、焼鮭。
- ・副菜・・だし巻卵、煮物、和え物 等。
- ・ご飯・・白ご飯。

【販売価格】

- ・直営店 800円（税込）
- ・その他の店舗 800円（税別）



内寸 17×17×4 cm

※ごはんを、ちらし寿司・季節ご飯・赤飯に替える事が出来ます（価格はお問い合わせください）。

(3)

《お客様のおもてなしに》冠婚葬祭・自治会のお集まりに



内寸 27×18×4.3 cm

おもてなし近江

- ・主菜・・天ぷら、焼魚（季節により変わります）。
- ・副菜・・だし巻卵、煮物、和え物、和菓子等。
- ・ご飯・・白ご飯、ちらし寿司。

※白ご飯を赤飯に変更できます。（+75円）

【販売価格】

- ・直営店 1500円（税込）
- ・その他の店舗 1500円（税別）

豆藤のお惣菜たっぷり

おもてなしびわ湖

- ・主菜・・天ぷら、焼鮭。
- ・副菜・・だし巻卵、煮物、和え物、和菓子等。
- ・ご飯・・ちらし寿司。

※ちらし寿司を赤飯に変更できます。（+40円）

【販売価格】

- ・直営店 1200円（税込）
- ・その他の店舗 1200円（税別）



内寸 20×20×4.3 cm

女性に大人気

おもてなし比叡

- ・主菜・・焼鮭。
- ・副菜・・だし巻卵、煮物、和え物、和菓子等。
- ・ご飯・・ちらし寿司。

※ちらし寿司を赤飯に変更できます。（+40円）

【販売価格】

- ・直営店 940円（税込）
- ・その他の店舗 920円（税別）



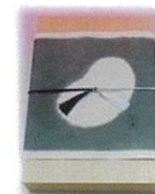
内寸 28.5×9.5×4.3 cm

※上記三種類のお弁当は、「のし紙をお選び」下さい。

(慶事用)



(仏事用)



※ごはんを、ちらし寿司・季節ご飯・赤飯に替える事が出来ます（価格はお問い合わせください）。

(4)

《会議などのお弁当》 会社での昼食会や会議に



質・量共にご満足

会議くんS

【販売価格】
 ・直営店 1500円 (税込)
 ・その他店舗 1500円 (税別)

内寸 23.5×23.5×3.8 cm



会議くん1

【販売価格】
 ・直営店 1200円 (税込)
 ・その他店舗 1200円 (税別)

内寸 21×21×3.5 cm



会議くん2

【販売価格】
 ・直営店 1000円 (税込)
 ・その他店舗 1000円 (税別)

内寸 24.5×18.5×3.8 cm



会議くん3

【販売価格】
 ・直営店 880円 (税込)
 ・その他店舗 880円 (税別)

内寸 19.5×19.5×3.5 cm

※ごはんを、ちらし寿司・季節ご飯・赤飯に替える事が出来ます (価格はお問い合わせください)。

(5)

ぴったり弁当

・主菜 ①肉じゃが&焼鮭、②ハンバーグ&焼鮭、③ハンバーグ&鶏唐揚、④煮さば&鶏唐揚。
 (A) トンカツ&焼鮭、(B) 海老フライ&ハンバーグ、(C) 牛肉しぐれ&焼鮭。
 ※季節ご飯に変更できます。(+60円)

【販売価格】
 主菜が ①~④の場合 (A)~(C)の場合
 ・直営店 700円 (税込) 740円 (税別)
 ・その他の店舗 700円 (税別) 740円 (税別)

①肉じゃが&焼鮭



内寸 23.8×13×3.4 cm

②ハンバーグ&焼鮭



③ハンバーグ&鶏唐揚



④煮さば&鶏唐揚



(A) とんかつ&焼鮭



(B) 海老フライ&ハンバーグ



(C) 牛肉しぐれ&焼鮭



※ごはんを、ちらし寿司・季節ご飯・赤飯に替える事が出来ます (価格はお問い合わせください)。

(6)

饗膳

・主菜・・・①ハンバーグ&焼鮭、③だし巻卵&鶏唐揚げ、②海老フライ&ハンバーグ

・ご飯・・・季節により、ご飯の種類が変わります。

春：竹の子ご飯

夏：新生姜ご飯(※1)

秋・冬：きのこご飯

※1. 海老フライ・ハンバーグのみ「たこご飯」

※『饗膳シリーズ』のご飯は、ご飯の変更は出来ません。



内寸 26.9×13.4×2.2



内寸 26.9×13.4×2.2 cm



内寸 26.9×13.4×2.2 cm



内寸 19.7×10×4 cm

◆ハンバーグ・焼鮭&季節ご飯

【販売価格】

- ・直営店 925 円 (税込)
- ・その他店舗 925 円 (税別)

◆だし巻卵・鶏唐揚げ&季節ご飯

【販売価格】

- ・直営店 685 円 (税込)
- ・その他店舗 685 円 (税別)

◆海老フライ・ハンバーグ & 季節ご飯

【販売価格】

- ・直営店 1,000 円 (税込)
- ・その他店舗 1,000 円 (税別)

宮崎県産鰻使用

うな重

鰻の頭をじっくり煮込んだ特製ダシを
混ぜ合わせたご飯が◎

【販売価格】

- ・直営店 1387 円 (税込)
- ・その他の店舗 1387 円 (税別)

オードブル

【販売価格】

『3～4名様用』

- ・直営店 3900 円 (税込)
- ・その他の店舗 3900 円 (税別)

『5～6名様用』

- ・直営店 5800 円 (税込)
- ・その他の店舗 5800 円 (税別)

※配達の場合 配達料として、1皿につき 400 円 (税込) 頂戴致します。

※3皿以上は一律 1000 円頂戴しております。

※その日の仕入状況により、内容を変更する場合がございます

『3～4名様用』



内寸 30×30×3.5 cm

『5～6名様用』



内寸 36×36×4 cm

お飲物

【販売価格】

お茶

- ・ペットボトル (500ml : 冷・常温) 130 円
- (280ml : 冷・常温・温) 110 円

※温かさをお選びください。

- カップみそ汁 (チューブタイプ) 70 円

※お湯は、お客さまにてご用意ください。



◆昆布豆
●100g～ ¥200～
北海道産の昆布・大豆を使用し、圧力釜で柔らかく炊き上げました。



◆えび豆煮
●100g～ ¥200～
北海道産大豆と琵琶湖産川海老を、柔らかく炊いた滋賀の郷土料理。



◆金時豆
●100g～ ¥200～
北海道産大正金時を圧力釜で柔らかく炊き上げた煮豆。



◆ぜんまいと揚げの煮物
●100g～ ¥270～
三度に渡り柔らかく炊き上げた「ぜんまい」と、そのダシを吸った「油揚げ」の煮物。



◆筑前煮
●100g～ ¥320～
鶏肉・蓮根・筍・椎茸・蒟蒻など、素材から出た天然ダシの旨味を生かした煮物。



◆金平ごぼう
●100g～ ¥270～
唐辛子と甘目のダシで、少しピリ辛に炊いた惣菜。



◆日高産昆布のにしん昆布巻き
●1本 ¥180
国産鰯を北海道の日高産昆布で巻いて醤油ダシで炊き上げた昆布巻。



◆山椒昆布の佃煮
●80g～ ¥351～
北海道産昆布と国産山椒を使用。ピリリと山椒が効いた佃煮。



◆黒豆がんもの煮物
●1個 ¥50 ※写真は3個です。
黒豆入りのがんもを、鰹ダシをたっぷりふくませた惣菜。



◆とうがん煮
●100g～ ¥260～
とうがんで甘めのだしでじっくり炊き上げた春～夏の季節煮物。



◆ねじりこんにゃくの煮物
●100g～ ¥210～
唐辛子の入ったダシで炊いた、少しピリッと辛い煮物。



◆生芋こんにゃくの煮物
●100g～ ¥300～
群馬県産の蒟蒻芋を使用した、蒟蒻の風味と食感のある惣菜。



◆肉じゃが
●100g～ ¥240～
醤油、みりん、砂糖で、ことことじっくり牛肉と煮込みました。



◆里芋の含め煮
●100g～ ¥350～
九州産の里芋をじっくり煮込んだ煮物。



◆なんきんの煮物
●100g～ ¥270～
かぼちゃの風味とダシの旨味をたっぷり含んだ煮物。



◆しらたきと牛肉のしぐれ煮
●100g～ ¥250～
しらたきと牛肉をじっくり炊き込みました。



◆うの花
●100g～ ¥150～
良質の「おから」を使用ししっとりとした食感の惣菜。



◆高野豆腐の含め煮
●1枚 ¥110
鰹ダシをたっぷり含ませた惣菜。



◆国産ふきの煮物
●100g～ ¥350～
高知・徳島県産のふきを丁寧に炊いた昔ながらの煮物。



◆切干大根とおあげの煮物
●100g～ ¥240～
宮崎県産の天日干しした切干大根とお揚げの煮物。



◆五目ひじき
●100g～ ¥270～
大豆・人参・ごぼう・ひじきと食物繊維が豊富な惣菜。



◆ぬた
●100g～ ¥320～
ねぎとイカの酢味噌和えで、昔ながらの味。



◆たこときゅうりの酢の物
●80g～ ¥320～
酢の酸味と胡瓜でサッパリいただける、定番商品。(80g単位でご注文)



◆オクラと長芋のおひたし
●100g～ ¥260～
細かく刻んだオクラに長芋を加えて、鰹風味のダシに浸しました。



◆ほうれん草のおひたし
●100g～ ¥290～
炒り胡麻の香りが食欲をそそる、おひたしの定番。



◆小なすのおひたし
●1個 ¥80 ※写真は2個です。
皮を取り、滑らかな食感の後味の良いおひたし惣菜。



◆マカロニサラダ
●100g～ ¥220～
中身は、マカロニ・胡瓜・人参・卵。
味付けもマヨネーズ・マスタード・塩コショウとシンプル。



◆あじフライ
●1尾 ¥140
大きめの肉厚な「あじ」をサクッと衣が香ばしいフライにしました。



◆海老フライ
●1尾 ¥250
大ぶりの海老をフライにしました。



◆鶏肉唐揚げ
●100g ¥240
国産の鶏胸肉を使用した唐揚げ。



◆ポテトサラダ
●100g～ ¥220～
中身は、じゃが芋・胡瓜・人参・卵。
味付けもマヨネーズ・塩コショウとシンプル。



◆南瓜とポテトのサラダ
●100g～ ¥350～
南瓜・ポテト・胡瓜・人参・卵・レーズンを、マヨネーズ・塩コショウで味付け。



◆出し巻卵
●1本 ¥350
鰹ダシがたっぷり入った卵焼き。



◆鶏唐揚甘酢和え
●1パック ¥.350
鶏唐揚と玉ねぎ・茄子・蓮根・おくら・パプリカに甘酢を絡めた、彩り良い揚げ物惣菜。



◆天ぷら盛合せ
●1セット ¥460
海老の天ぷら・季節のかき揚げ・季節野菜の天ぷら等の盛合せ。
※季節により内容が変わります。



◆野菜かきあげ
●1個 ¥170
季節の野菜を彩よく加えた、野菜たっぷりの揚げ物。



◆ミニオムレツ
●1個 ¥120
合挽きミンチと玉ねぎ・人参の餡を一個一個丁寧に焼き上げました。



◆さばの煮つけ
※腹部・尾部があります
●1切 ¥260
ダシが餡状になるまで鯖と煮詰めた惣菜。



◆いわしの煮つけ
●100g～ ¥260～
一口サイズの小さいいわしを生姜入れて煮詰めた惣菜。



◆揚げ出し豆腐
●1パック(3個入) ¥250
油で揚げた豆腐に、甘目のダシが染み込んだ揚げ物。



◆そうめん
●1食 ¥430
鰹と昆布から抽出した、薄味の特製ダシでお召し上がり下さい。



◆巻寿司(5切入)
●1パック(5切入) ¥250
一口サイズの食べやすい巻寿司。



◆銀鮭の塩焼き
●1切れ ¥290
程良い塩加減で、ふっくら焼き上げました。



◆鯖の塩焼き
●1切れ ¥240
程良い塩加減で、ふっくら焼き上げました。



◆アジ切身の南蛮漬
●1切れ ¥150 ※写真は2切れです。
小振りなアジのから揚げを、酸味の効いたタレに漬け込みました。



◆田舎ちらし寿司
●1パック(約220g) ¥350
シンプルな具沢山のちらし寿司。



◆いなり寿司(2ヶ入)
●1パック(2ヶ入) ¥190
自家製ダシで煮詰めたお揚げに、程よい甘さの酢飯のいなり寿司。



◆豆ごはん
●1パック(約180g) ¥360
和歌山県産うすいえんどう豆を、塩味だけで炊き上げた、春の香りのご飯。

★お弁当・お惣菜・オードブルの配達は、商品ご注文合計 5,000 円（税込）より承ります。

※『赤文字の地域』は、商品ご注文合計 3,000 円（税込）より承ります。

※配達料は、商品 1 個につき 40 円（税込）となります。

（オードブルは 1 皿につき 400 円（税込））

※25 個以上ご注文の場合、配達料一律 1,000 円（税込）となります。

（オードブルは 3 皿以上ご注文の場合、一律 1,000 円（税込））

※上記のご注文合計金額未満の場合、別途配達料 1,000 円（税込）となります。

★お弁当容器回収（有料）ご希望の場合、『赤文字の地域』のみ行っており、49 折まで 500 円（税込）、50 折以上 800 円（税込）承ります。ご注文の際にお申し付けください、当日のお申し付けはお断りさせて頂いております。

（そのほかのエリア又は回収をご希望されない場合、御自宅で燃えるゴミとしてお出してください）

★各百貨店店舗でお渡しの場合、百貨店店舗販売価格となり、配達料は頂戴いたしません。

お渡し時間は各百貨店の営業時間に準じます。

★レジ袋有料化につきまして

・配達時でのレジ袋は『無料』です。（配達員が配送手段としてのレジ袋）

・個々のお客さまへのレジ袋は『有料』となっております。（お客様からのご要望のレジ袋）

（大）5 円・（小）3 円 ※税込価格 ※お弁当により、レジ袋の大きさが変わります。

★その他

・お支払いは、当日商品と引き換えに現金にてお願い致します。（キャッシュレス決済不可）

・配達時でのお支払いの場合、各種ポイント付与は行っておりません。

・原材料価格の変動・季節により、内容及び価格が変更する場合がございます。

・製造個数に限りがございますので、ご注文をお受け出来ない時がございます。

・ご注文・キャンセルは、前日 6：00～16：30 までに『豆藤大津サポートセンター』にご連絡ください。

・数量の変更、天候等によるキャンセルは、当日 7：30 までに『豆藤大津サポートセンター』にご連絡ください。

・当日 7：30 以降の数量変更・キャンセルは、お断りさせていただきますのでご了承ください。

（時間外の緊急連絡先携帯電話にご連絡いただいても、ご対応は出来ません）

●配達可能地域●

【湖西地域】

和邇春日・和邇中・和邇中浜・和邇高城・和邇南浜・和邇今宿・小野・水明・朝日・湖青・真野・真野普門・真野佐川町・真野大野・真野家田町・真野谷口町・向陽町・美空町・花園町・清風町・陽明町・緑町・清和町・真野普門町

堅田・本堅田・衣川・今堅田・仰木・仰木の里東・仰木の里・雄琴・雄琴北・千野・苗鹿

日吉台・坂本・坂本本町・下阪本・比叡辻・木の岡町・穴太・弥生町・唐崎・滋賀里・蓮池町・あかね町・見世・際川・高砂町・南志賀・勸学・神宮町・柳川・鏡が浜・二本松・柳が崎・錦織・錦織町・桜野町・松山町・千石台・滋賀里町甲・滋賀里町乙・南滋賀町・山中町・比叡平

皇子が丘・大門通・園城寺町・山上町・観音寺・尾花川・茶が崎・御陵町・浜大津・長等・三井寺町・小関町

大谷町・追分町・横木・茶戸町・稲葉台・藤尾奥町・

中央・京町・島ノ関・浜町・梅林・末広町・春日町・御幸町・逢坂・辻の札・音羽台・朝日が丘・本宮・神出開町・

梅林町・松本本宮町・におの浜・西の庄・馬場・鶴の里・石場・松本・打出浜・竜が丘・池の里・

由美浜・木下町・昭和町・相模町・膳所・丸の内町・本丸町・中庄・御殿浜・杉浦町・別保・湖城が丘・

膳所池ノ内町・秋葉台・栗津町・栄町・鳥居川町・唐橋町・北大路・田辺町・光が丘町・園山・晴嵐・螢谷・国分・

石山寺・大平・石山寺辺町・平津・石山平津町・千町・石山千町・赤尾町・南郷・石山南郷町・石山内畑町・

石山外畑町・

大石曾東・大石曾東町・大石小田原・大石小田原町・大石龍門・大石淀・大石淀町・大石中・大石中町・大石東・大石東町・大石富川・大石富川町

【瀬田地域】

瀬田・瀬田橋本町・神領・瀬田神領町・野郷原・三大寺・玉野浦・松陽・大江・瀬田大江・大萱・萱野浦・大將軍・

南大萱町・瀬田月輪町・一里山・月輪・栗林町

羽栗・田上羽栗町・森・田上森町・枝・里・田上里町・田上石居町・石居町・石居・稲津・田上稲津町・黒津・太子・

関津・田上関津町・大鳥居・上田上大鳥居町・牧・上田上牧町・平野・上田上平野町・中野・上田上中野町・芝原・

上田上柴原町・堂・上田上堂町・新免・上田上新免町・上田上桐生町・桐生・青山・松が丘

【草津地域】

笠山・新堂町・桜ヶ丘・志那中町・矢橋町・追分南・駒井沢町・東草津・川原町・青地町・大路・南笠東・南山田町・

芦浦町・西大路町・平井・木川町・南笠町・西矢倉・集町・下物町・山田町・野路・若竹町・新浜町・山寺町・草津・

渡川・南草津・御倉町・志那町・川原・西草津・野路町・上寺町・野村・平井町・北大萱町・草津町・上笠・長東町・

野路東・追分・矢倉・橋岡町・北山田町・片岡町・若草・西渡川・岡本町・穴村町・馬場町・下寺町・東矢倉・

下笠町

【栗東地域】

十里・北中小路・霊仙寺・小平井・縹・笠川・荻原・野尻・下鉤・上鉤・蜂屋・小柿・坊袋・目川・岡・川辺・大橋・

手原・安養寺・小野

【山科地域】

四ノ宮～・八軒屋敷町・髭茶屋桃燈町・安朱～・竹鼻～・上野～・音羽～・御陵～

【京都地域】

北方面：今出川 南方面：十条 東方面：山科 西方面：千本通り

※上記範囲内で配達致します。（一部地域を除く）

★赤文字地域・・・ご注文合計 3,000 円より配達可能。 ※別途配達料が必要となります。

黒文字地域・・・ご注文合計 5,000 円より配達可能。 ※別途配達料が必要となります。

●お届け時間の目安●

※詳細な詳細な時間指定はできかねます。出来る限りご希望の時間に沿う様に致しますが、ご理解の程よろしく願いいたします。

※交通状況や天候により、お受渡し時間が前後する場合がございます、ご了承ください。

・黒文字の地域 11：00～12：00

・黒・赤文字に青色の地域 11：00～12：00

又は、夕方 15：00～16：30

・黒文字に黄色の地域 11：30～12：30

●豆藤 関西エリア販売店舗●

【直営店】

- ◆中央本店 滋賀県大津市中央 2-4-14
☎ 077-522-0180 (営業時間 7:30~16:00 ※土・日・祝~14:00)
- ◆石山店 滋賀県大津市栗津町 5-10
☎ 077-534-5182 (営業時間 9:30~18:00 ※定休日:日曜日)
- ◆膳所国道店 滋賀県大津市相模町 2-43 (豆藤大津サポートセンター工場内)
☎ 077-522-3288 (営業時間 7:30~14:00 ※弁当受け渡し~16:00)

【百貨店】

- ◆西武大津店 滋賀県大津市におの浜 2-3-1 西武大津店 1F
~~☎ 077-521-3775 (営業時間 10:00~19:30)~~
- ◆近鉄草津店 滋賀県草津市渋川 1-1-50 近鉄草津店 1F
☎ 077-561-3548 (営業時間 10:00~20:00)
- ◆高島屋京都店 京都市下京区四条通河原町西入真町 52 高島屋京都店 B1F
☎ 075-252-7976 (営業時間 10:00~20:00)
- ◆大丸京都店 京都市下京区四条通高倉西入立売西町 79 大丸京都店 B1F
☎ 075-241-7464 (営業時間 10:00~20:00)
- ◆JR 京都伊勢丹店 京都市下京区烏丸通塩小路下ル東塩小路町 JR 京都伊勢丹店 B1F
☎ 075-352-6508 (営業時間 10:00~20:00)
- ◆コトチカ山科店 京都市山科区安朱南屋敷町地先 (京都市営地下鉄「山科駅」構内)
☎ 075-582-1152 (営業時間 8:30~21:30 ※日・祝~21:00)
- ◆阪神梅田店 大阪市北区梅田 1-13-13 阪神梅田本店 B1F
☎ 06-6345-0230 (営業時間 11:00~20:00)
- ◆大丸梅田店 大阪市北区梅田 3-1-1 大丸梅田店 B1F
~~☎ 06-6347-2231 (営業時間 10:00~20:00)~~
- ◆高島屋大阪店 大阪市中央区難波 5-1-5 高島屋大阪店 B1F
☎ 06-6631-5958 (営業時間 10:00~19:00)
- ◆神戸阪急店 兵庫県神戸市中央区小野柄通 8-1-8 神戸阪急店 B1F
☎ 078-221-8221 (営業時間 10:00~20:00)

※新型コロナウイルスの影響により営業時間を変更する場合があります。

慶事・仏事・集会・会議

急なご入り用でも、
一度お問い合わせください。

当日でも、出来る限りご準備させていただきます。

ご注文・お問い合わせは

◆豆藤
大津サポートセンター

☎ 077-522-3288

■営業時間 6:00~16:30

■ご注文・キャンセルは、前日 6:00~16:30 までをお願いします。
(時間外での緊急連絡先へのお電話では、ご対応いたしかねます)

■数量の変更等は、当日 7:30 までをお願いします。

